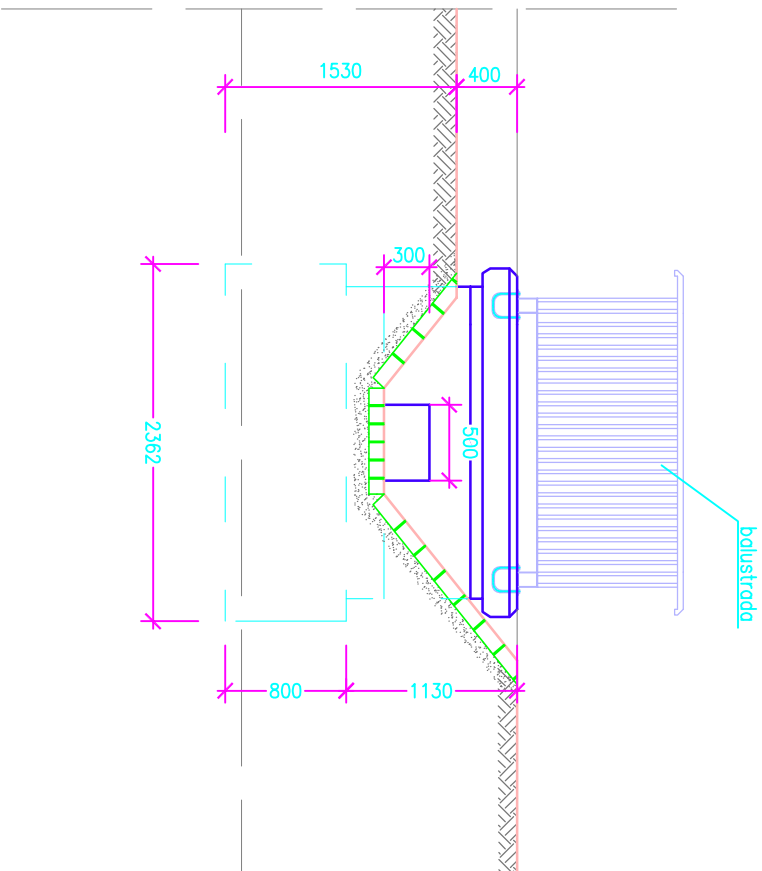


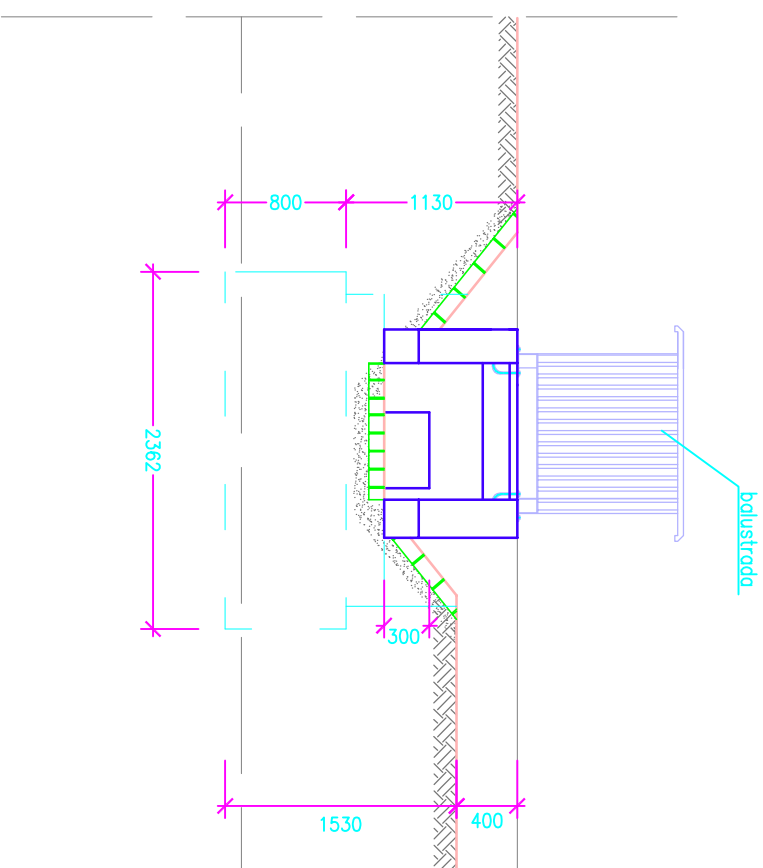
## Przekrój A-A

skala 1:50



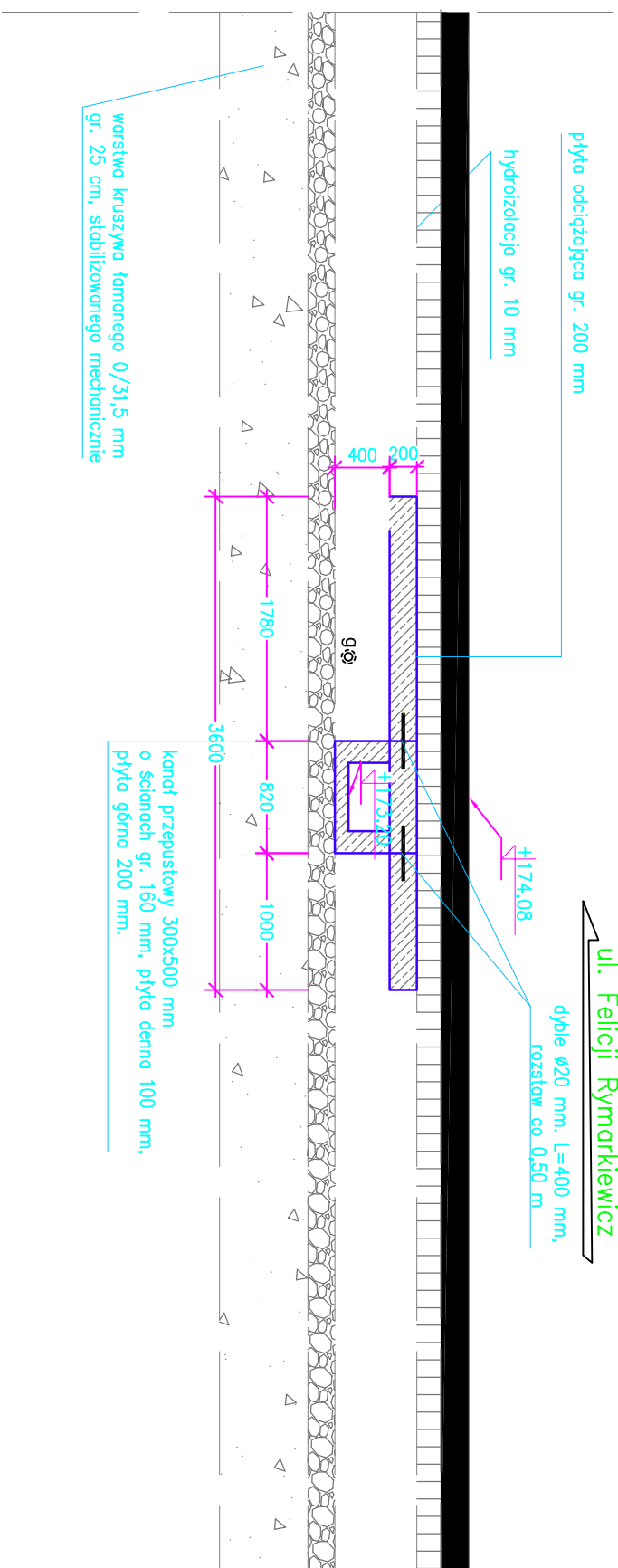
## Przekrój C-C


skala 1:50



## Przekrój B-B

skala 1:50



<div>DFE EKORAJ Sp. z o.o. 50-155 Wrocław, ul. Purkyniego 1 tel.: 071 342 82 05, fax.: 071 342 05 96</div>									
<div><div>Przebieg drogi</div></div>	Projektował: tech. Andrzej Kowalczyk		342/88/UW	w spec. konstr.-inżynierskiej w zsk. drog					
	Sprawił/dził: mgr inż. Sebastian Wilczyński		225/DD/08	w spec. drogowej					
Inwestor: Gmina Wielun Plac Kazimierza Wlk. 1 98-300 Wielun		Nazwa obiektu budowlanego:  Budowa drogi - ul. Wiejska w Wieluniu							
Branża: DROGOWA		Nazwa rysunku:  Projekt przepustu - przekroje poprzeczne			Data 01.2017	Skala 1:50	Nr rys. D/5		